

HESSEN



**Wieviel Energie  
verbraucht das Land?**



# Das Land verbraucht:

---

etwa **648 GWh**  
Wärme im Jahr.



Dies entspricht einem Verbrauch von

**30.000** 

Einfamilienhäusern im Jahr.

Zum Vergleich:

**ca. 22 MWh** 

verbraucht ein Einfamilienhaus im Jahr.

# Welche Wärmequellen nutzt das Land?

---

**45 Prozent**  
davon werden mit  
umweltfreundlicher  
Fernwärme



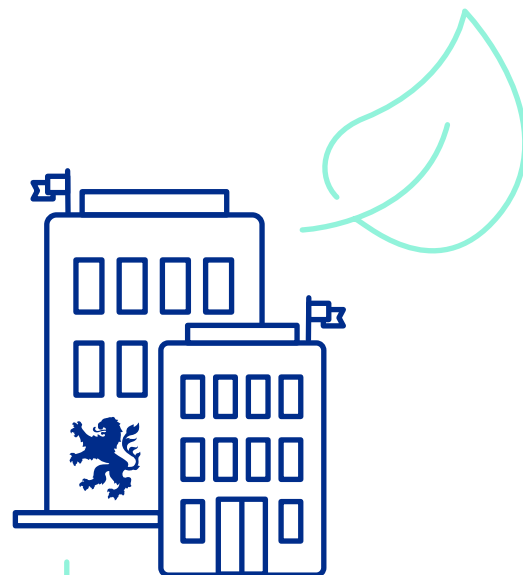
**50 Prozent**  
davon werden mit  
Gas beheizt.



# Das Land spart schon CO<sub>2</sub>

---

Bezogen auf die  
Startbilanz 2008  
haben wir alleine  
**2020**

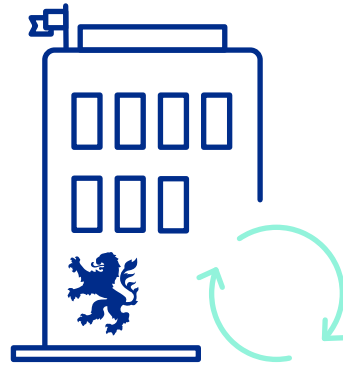


**300.000** Tonnen CO<sub>2</sub>  
eingespart!

# Das Land investiert in energetische Sanierung!

---

**360 Millionen Euro**  
für COME-Sanierungs-  
programme Hochschulen  
und Landesgebäude -



Damit können CO<sub>2</sub>-  
Einsparungen bis

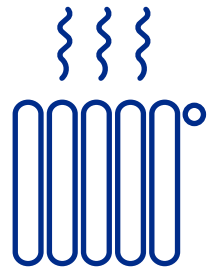
**430.000 Tonnen CO<sub>2</sub>**

in den nächsten 30 Jahren erreicht werden.

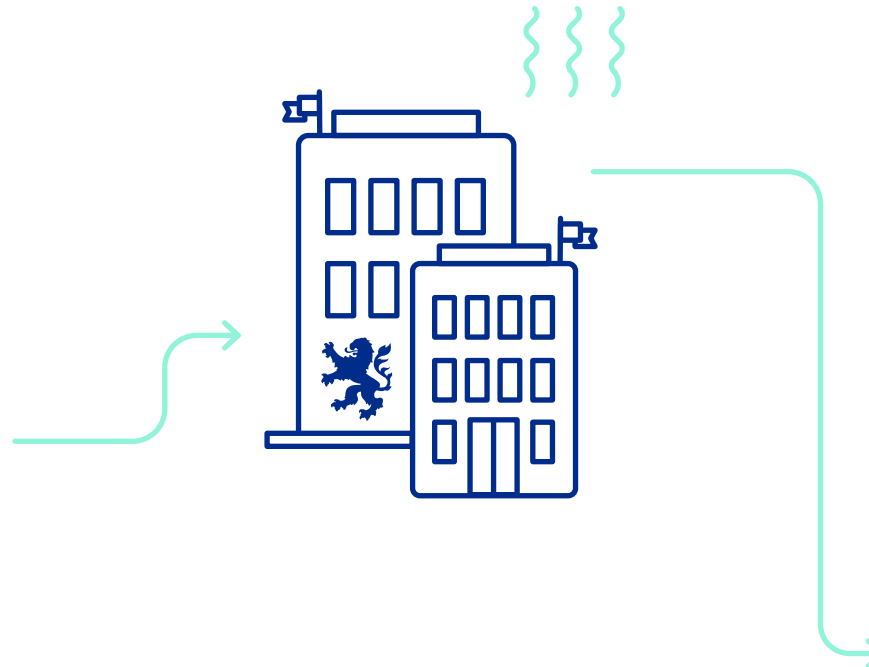
# Was können wir jetzt schnell umsetzen?

---

## Energiesparpaket:



In der Heizperiode  
Oktober - April



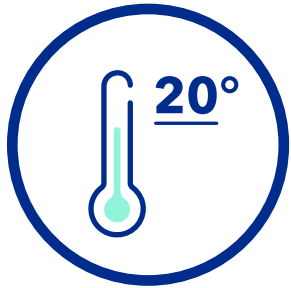
wollen wir bis zu

**15 Prozent**

der Energie in  
unseren Gebäuden  
einsparen.

# Was können wir jetzt schnell umsetzen?

---



**Wir senken die  
Raumtemperatur ab  
Oktober auf 20 Grad**



**Wir steigen weiter  
auf LED um**



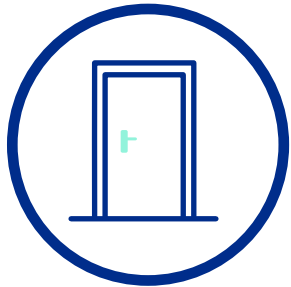
**Wir waschen uns  
nur noch mit kaltem Wasser  
die Hände**



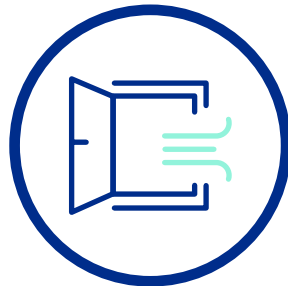
**Wir drosseln unsere  
Klimaanlagen und  
kühlen nicht mehr auf  
unter 26° Grad Celsius**

# Was können wir jetzt schnell umsetzen?

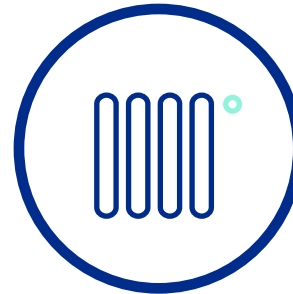
---



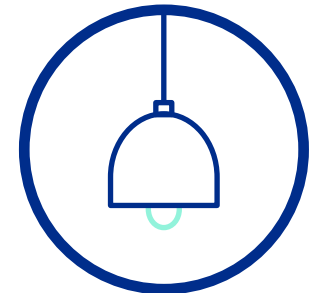
**Wir schließen unsere  
Bürotüren**



**Wir wenden das Prinzip der  
Stoßlüftung an**



**Wir regulieren unsere  
Heizkörper**

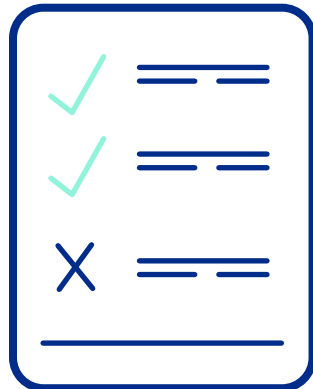


**Wir schalten das Licht aus,  
wenn es nicht mehr benötigt  
wird**



# Wir prüfen ob unser Paket Erfolg hat!

---



**Wir erfassen den Strom- und Wärmeverbrauch in kurzen Abständen und werten die Zahlen aus.**

**So können wir nachjustieren und Maßnahmen verändern.**